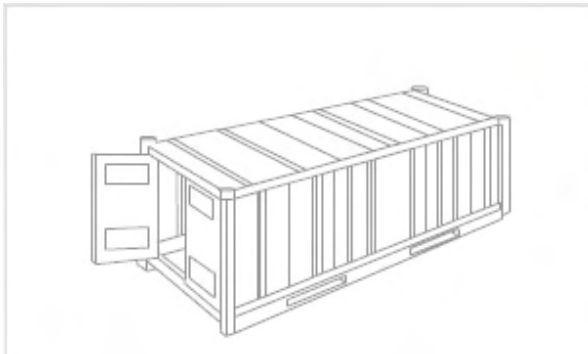
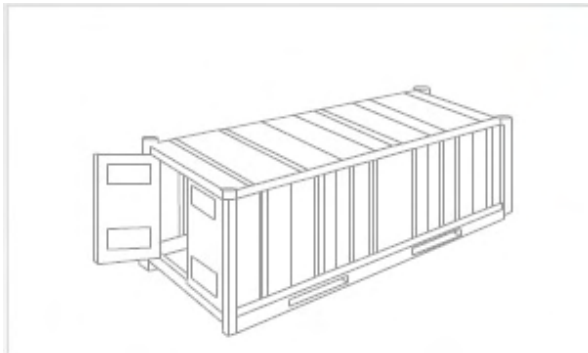


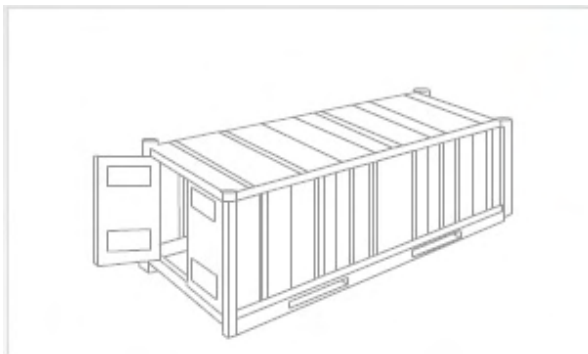
20' STANDARD	
Largo interior (m)	5,890
Ancho interior (m)	2,330
Alto interior (m)	2,380
Ancho puerta (m)	2,330
Alto puerta (m)	2,280
Capacidad (m3)	33,20
Peso/Tara (kg)	2200,00
Carga Máxima (mercancia/kg)	21800,00



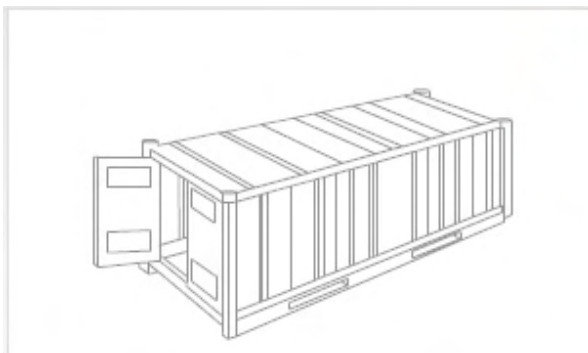
40' STANDARD	
Largo interior (m)	12,032
Ancho interior (m)	2,350
Alto interior (m)	2,390
Ancho puerta (m)	2,338
Alto puerta (m)	2,280
Capacidad (m3)	67,60
Peso/Tara (kg)	3800,00
Carga Máxima (mercancia/kg)	26680,00



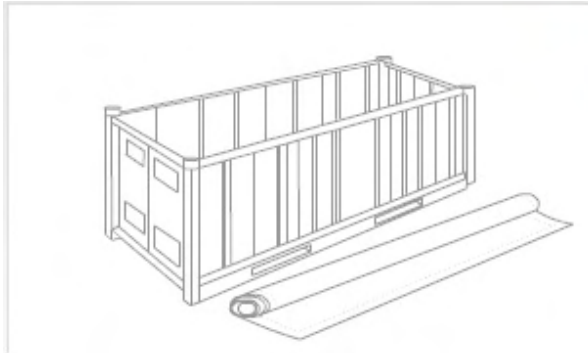
20' REEFER	
Largo interior (m)	5,460
Ancho interior (m)	2,240
Alto interior (m)	2,220
Ancho puerta (m)	2,240
Alto puerta (m)	2,180
Capacidad (m3)	27,15
Peso/Tara (kg)	2870,00
Carga Máxima (mercancia/kg)	22530,00



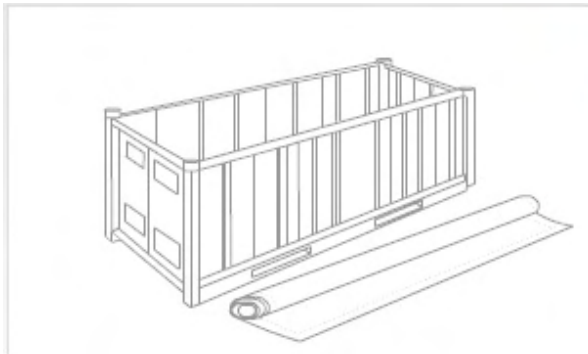
40' REEFER	
Largo interior (m)	11,550
Ancho interior (m)	2,250
Alto interior (m)	2,215
Ancho puerta (m)	2,250
Alto puerta (m)	2,160
Capacidad (m3)	57,69
Peso/Tara (kg)	4535,00
Carga Máxima (mercancia/kg)	27965,00



40' HIGH CUBE	
Largo interior (m)	12,033
Ancho interior (m)	2,350
Alto interior (m)	2,695
Ancho puerta (m)	2,338
Alto puerta (m)	2,585
Capacidad (m3)	76,20
Peso/Tara (kg)	3900,00
Carga Máxima (mercancia/kg)	26580,00



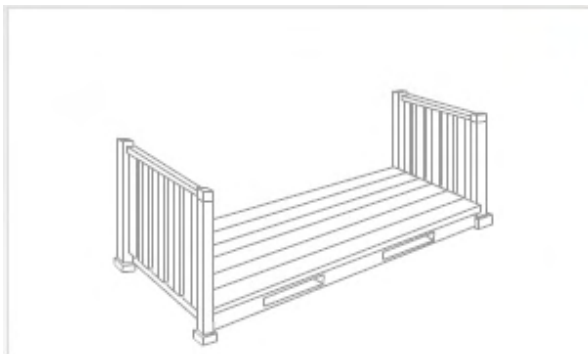
20' OPEN TOP	
Largo interior (m)	5,894
Ancho interior (m)	2,344
Alto interior (m)	2,347
Ancho puerta (m)	2,336
Alto puerta (m)	2,275
Capacidad (m3)	31,50
Peso/Tara (kg)	2140,00
Carga Máxima (mercancia/kg)	21860,00



40' OPEN TOP	
Largo interior (m)	12,027
Ancho interior (m)	2,344
Alto interior (m)	2,347
Ancho puerta (m)	2,336
Alto puerta (m)	2,275
Capacidad (m3)	67,00
Peso/Tara (kg)	3700,00
Carga Máxima (mercancia/kg)	26780,00



20' FLAT RACK	
Largo interior (m)	5,460
Ancho interior (m)	2,240
Alto interior (m)	2,225
Ancho puerta (m)	2,240
Alto puerta (m)	2,180
Capacidad (m3)	
Peso/Tara (kg)	3080,00
Carga Máxima (mercancia/kg)	22320,00



40' FLAT RACK	
Largo interior (m)	11,550
Ancho interior (m)	2,250
Alto interior (m)	2,215
Ancho puerta (m)	2,250
Alto puerta (m)	2,160
Capacidad (m3)	
Peso/Tara (kg)	5300,00
Carga Máxima (mercancia/kg)	39700,00



20' FLAT RACK C	
Largo interior (m)	5,618
Ancho interior (m)	2,208
Alto interior (m)	2,233
Ancho puerta (m)	
Alto puerta (m)	
Capacidad (m3)	
Peso/Tara (kg)	2750,00
Carga Máxima (mercancia/kg)	27730,00



40' FLAT RACK C	
Largo interior (m)	12,080
Ancho interior (m)	2,126
Alto interior (m)	2,043
Ancho puerta (m)	
Alto puerta (m)	
Capacidad (m3)	
Peso/Tara (kg)	5800,00
Carga Máxima (mercancia/kg)	39000,00



20' FLAT RACK P	
Largo interior (m)	6,058
Ancho interior (m)	2,438
Alto interior (m)	2,233
Ancho puerta (m)	
Alto puerta (m)	
Capacidad (m3)	
Peso/Tara (kg)	2750,00
Carga Máxima (mercancia/kg)	24000,00



40' FLAT RACK P	
Largo interior (m)	12,180
Ancho interior (m)	2,400
Alto interior (m)	1,950
Ancho puerta (m)	
Alto puerta (m)	
Capacidad (m3)	
Peso/Tara (kg)	5800,00
Carga Máxima (mercancia/kg)	39200,00